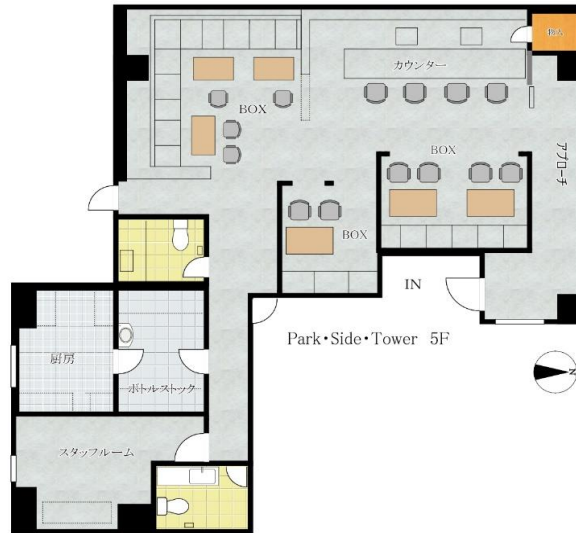




POINT👉 シックで落ち着いたお店です。



物件	<b>Park.Side.Tower 5F</b>		
最寄	JR 福井駅		
初期費用	賃料	<b>250,000円</b>	
	管理費	<b>15,000円</b>	
	厨芥費	<b>5,000円</b>	
	敷金 3ヶ月 ・ 礼金 1ヶ月		
用	仲介手数料	<b>250,000円</b>	
住所	福井市順化2丁目8番14号		
	錦公園前		
建物	名称	パーク・サイド・タワー Park.Side.Tower	
	構造	鉄骨造 地下1階付8階建	
	階	5階部分 5F	
	面積	43.57坪 144.04㎡	
竣工	1981年1月	契約	2年間
抗菌費	10,000円にて承ります		
火災保険	個人にて自己加入となります。		
現況	空	駐車場	別途
接道	北6m		
設備	北陸電力 上下水道 プロパンガス		
備考	別途、消費税のかかる項目があります。		
	※ 現況と図面が相違する場合、現況を優先します。		
会員番号	0001179	物件番号	190158

福井県知事免許 (6) 第 1179 号

**北倉企画株式会社**

〒918-8218 福井市 河増町 28-16-1

tel.0776 (57) 9111 [kitakura.jp](http://kitakura.jp)

fax.0776 (57) 9222 direct 090-1000-0007

(創立1966年6月)

2019年おかげさまで

創業53年

[kitakura@galaxy.ocn.ne.jp](mailto:kitakura@galaxy.ocn.ne.jp)

■手数料: 手別れ

■取引態様: 専任媒介

■情報公開日: 2019.1.4

物件地

ゼンリン

P119

A-2